

ΕΝΤΟΝΑ ΚΑΙΡΙΚΑ ΦΑΙΝΟΜΕΝΑ

Συμβουλές Πυροσβεστικής Υπηρεσίας
Τηλ.: 199 ή 112



ΠΥΡΟΣΒΕΣΤΙΚΗ
ΥΠΗΡΕΣΙΑ



Όταν είστε σπίτι

- Ανοίξετε το ραδιόφωνο ή την τηλεόραση ή αν υπάρχει διακοπή ρεύματος κάποιο ραδιόφωνο μπαταρίας για να πληροφορηθείτε την κατάσταση που επικρατεί. Παρακολουθήστε τα έκτακτα δελτία ειδήσεων για ενδεχόμενες καταιγίδες, πλημμύρες και για λήψη μέτρων ασφαλείας.
- Αν διαμένετε σε υπόγειο ή ημιυπόγειο χώρο όπου λόγω της συνεχιζόμενης βροχόπτωσης η στάθμη του νερού συνεχίζει να ανεβαίνει, με κίνδυνο να πλημμυρίσει και μόνον εφόσον έχετε τη δυνατότητα να εμποδίσετε το νερό να μπει στο σπίτι, τότε μπορείτε να παραμείνετε εκεί αντιδρώντας άμεσα. Ζητήστε έγκαιρα τη βοήθεια των γειτόνων σας, δημιουργήστε αναχώματα με σακιά από χώμα ή άμμο, όπου οι συνθήκες το επιτρέπουν και χρησιμοποιήστε μηχανήματα αποστράγγισης νερού. Κλείστε τα παράθυρα και οποιοδήποτε άλλο άνοιγμα του σπιτιού με πλαστικές ταινίες ή σακούλες για να εμποδίσετε όσο το δυνατόν περισσότερο, την εισροή του νερού στο σπίτι.
- Αν λόγω πλημμύρας εγκλωβιστείτε στο σπίτι θα πρέπει να ανεβείτε γρήγορα στο ψηλότερο σημείο του σπιτιού (π.χ. ταρατσα) παίρνοντας μαζί σας για λόγους ασφαλείας ρούχα και αδιάβροχα με έντονο χρώμα καθώς και το σακίδιο με τον εξοπλισμό ανάγκης. Μείνετε στο χώρο αυτό κάνοντας σήματα, χρησιμοποιώντας τον εξοπλισμό ανάγκης (φακούς, καθρέφτες, φωτοβολίδες κ.λπ.) για να σας εντοπίσουν τα συνεργεία διάσωσης.

Όταν εγκαταλείπετε το σπίτι



■ Αν διαμένετε σε σπίτι που βρίσκεται μακριά από άλλα σπίτια και η γύρω περιοχή αναμένεται, σύμφωνα με τα έκτακτα δελτία ειδήσεων, να πλημμυρήσει, θα πρέπει να απομακρυνθείτε γρήγορα και να καταφύγετε σε κάποιο ασφαλές σημείο. Αν έχετε καταφύγει σε κάποιο ύψωμα και έχετε απομονωθεί, χρησιμοποιήστε τον εξοπλισμό ανάγκης για να τραβήξετε την προσοχή των συνεργείων διάσωσης. Αν έχουν δοθεί οδηγίες για εκκένωση της περιοχής, εγκαταλείψετε έγκαιρα το σπίτι αφού προηγουμένως:

- πάρτε μαζί σας το σακίδιο με τον εξοπλισμό ανάγκης,
 - τοποθετήστε σε ψηλά σημεία του σπιτιού όσα αντικείμενα μπορείτε (έπιπλα, ηλεκτρικές συσκευές),
 - πάρτε μαζί σας σακίδιο με προμήθειες (ξηρά τροφή, νερό, κονσέρβες),
 - κλείστε τις παροχές ηλεκτρισμού, νερού και γκαζιού. Σφραγίστε όλα τα σημεία από τα οποία μπορεί να περάσει το νερό (πόρτες, παράθυρα) ώστε να εμποδίσετε όσο το δυνατόν περισσότερο, την εισροή του νερού στο σπίτι.
 - επιλέξτε και ακολουθήστε τον πιο σύντομο και ασφαλή δρόμο.
- Μην απομακρυνθείτε από κατοικημένες περιοχές, ώστε αν χρειαστείτε βοήθεια να μπορούν να σας βρουν.



- Αν βρεθείτε σε ορμητικά νερά, μην προσπαθήσετε να προχωρήσετε. Υπάρχει κίνδυνος να παρασυρθείτε από τα νερά και να κινδυνεύσετε σοβαρά. Πιαστείτε από δέντρα ή άλλα στερεά σώματα (κολόνες, κάγκελα), μέχρις ότου σας παρασχεθεί βοήθεια.

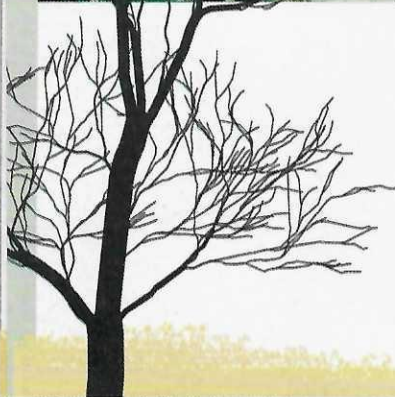
Αν είστε μέσα στο αυτοκίνητο

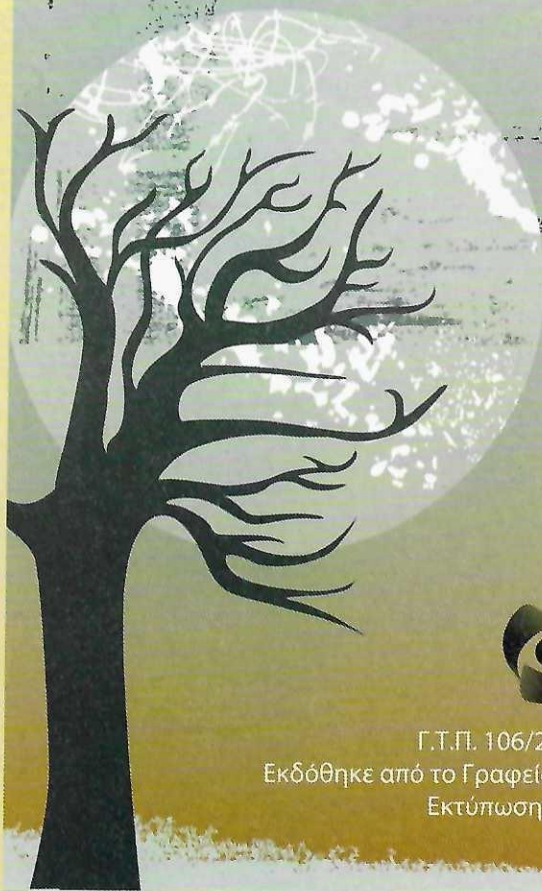
- Σταματήστε έγκαιρα εκτός δρόμου και σε ασφαλές σημείο, για να μην παρασυρθείτε από τα νερά. Μη συνεχίσετε να κινείστε με το αυτοκίνητο γιατί ενδέχεται να εγκλωβιστείτε και να θέσετε σε κίνδυνο τη ζωή σας.
- Μην επιχειρήσετε να περάσετε πάνω από γέφυρα γιατί μπορεί να έχει υποστεί ζημιά από την πίεση του νερού.
- Αποφεύγετε να κινείστε σε περιοχές που είναι καλυμμένες από το νερό και δεν διακρίνονται τα όρια του δρόμου. Κινδυνεύετε άμεσα να βρεθείτε εκτός δρόμου και να βουλιάξετε μέσα σε τάφρο.



Όταν κινδυνεύουν συνάνθρωποί σας

- Αν διαπιστώσετε ότι κινδυνεύουν συνάνθρωποί σας προσπαθήστε να τους βοηθήσετε με κάθε τρόπο και ειδοποιήστε παράλληλα τα συνεργεία διάσωσης. Μην εγκαταλείπετε αβοήθητους τους συνανθρώπους σας.
- Βοηθήστε τα συνεργεία διάσωσης.
- Η ψυχραιμία και η ετοιμότητα σώζει ζωές.





Τιμή πώλησης: € 1,00 ανά τεύχος



Γ.Τ.Π. 106/2011 - 20.000
Εκδόθηκε από το Γραφείο Τύπου και Πληροφοριών
Εκτύπωση: Κώνος Ατδ